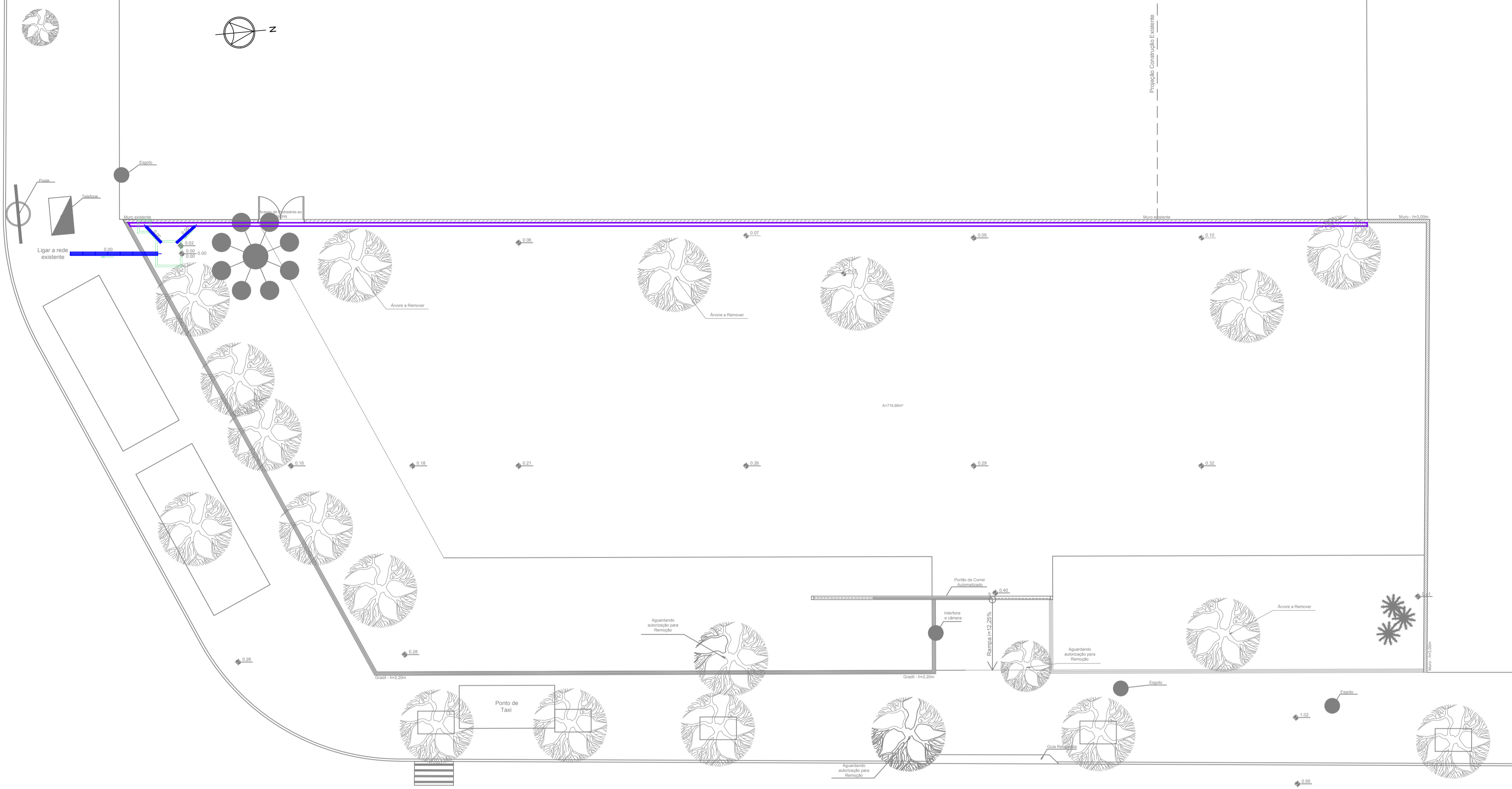
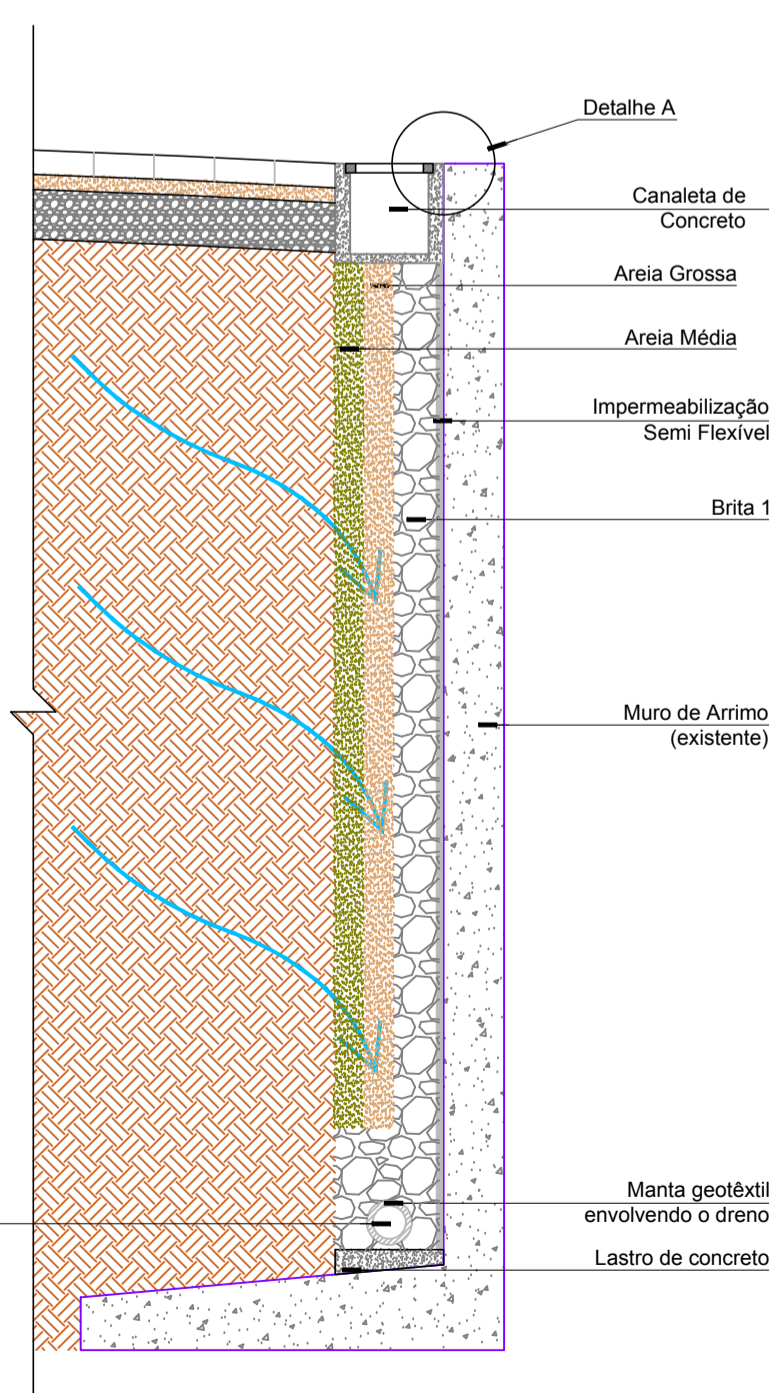


RUA XV DE NOVENBRO

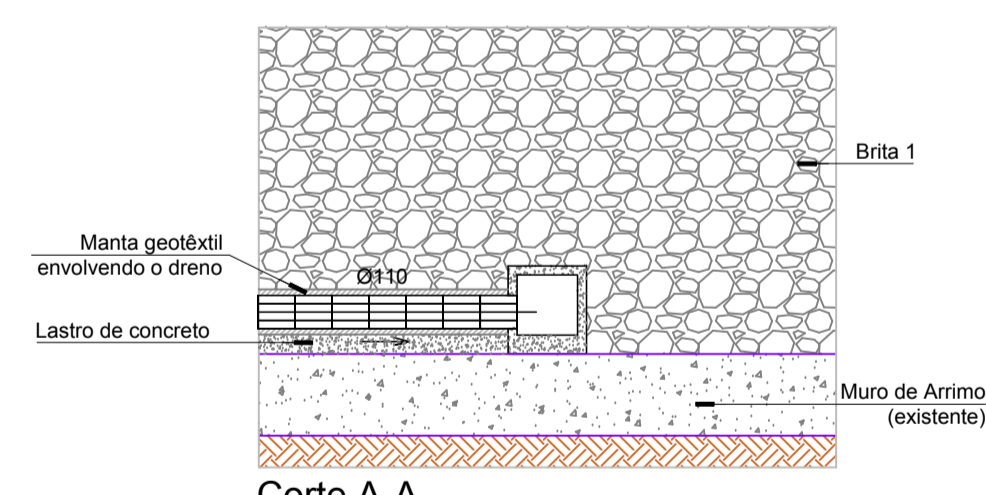


Planta Baixa Estacionamento
Escala 1:100

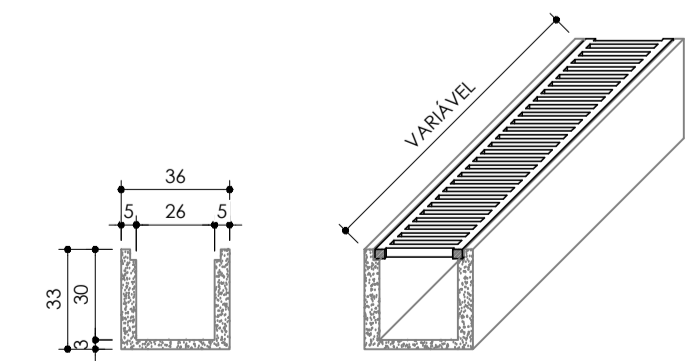
RUA PRES. RODRIGO OTÁVIO



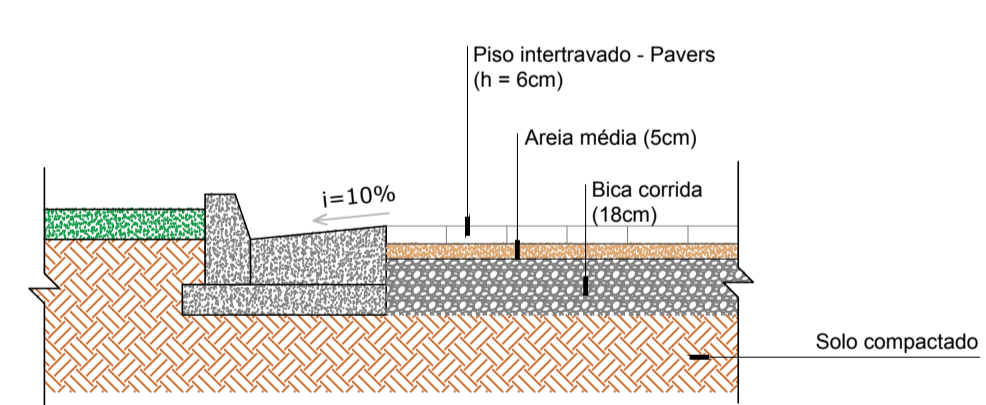
DETALHE DRENAGEM
Escala 1:25



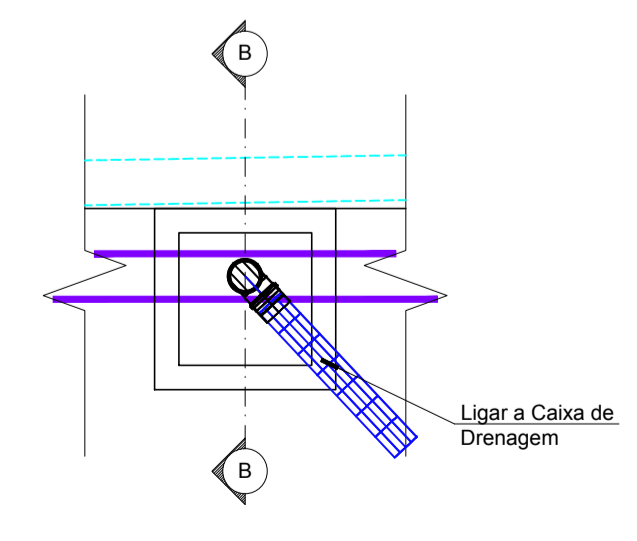
Corte A-A
Escala 1:25



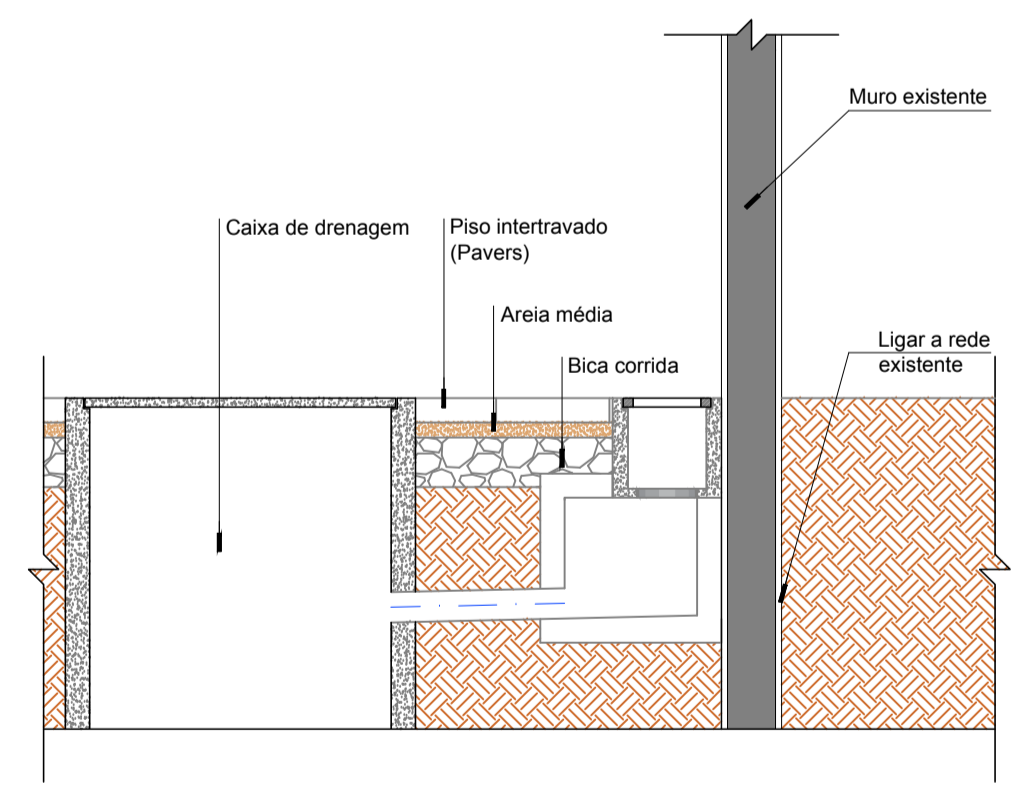
DETALHE DA CANALETA DE CONCRETO
Escala 1:25



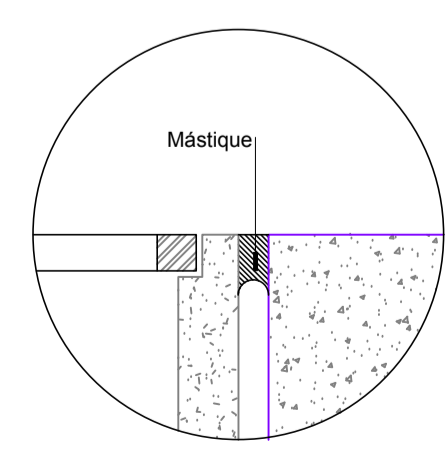
DETALHE PAVIMENTAÇÃO
Escala 1:25



DETALHE DE LIGAÇÃO DA CANALETA COM CAIXA DE INSPEÇÃO CI-1
Escala 1:25

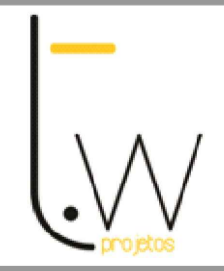


CORTE BB
Escala 1:25



DETALHE A JUNTA DA CANALETA
Escala 1:25

REV.	DESCRIÇÃO	DATA	RESPONSÁVEL
02	REVISÃO	03/07/2018	R.H.
01	REVISÃO	16/05/2018	R.H.
00	EMIÇÃO INICIAL	07/02/2018	R.H.



Contratante: CONSELHO REGIONAL DE CONTABILIDADE DO PARANÁ - CRCPR
 Projeto: ESTACIONAMENTO SEDE CRCPR | Estágio EXE
 Endereço: Rua XV de Novembro, 3003 - Alto da Rua XV - Curitiba/PR | Escala INDICADA
 Título da Folha: PLANTA BAIXA E DETALHES - DRENAGEM E PAVIMENTAÇÃO | Data 03/07/2018
 Desenho R.H. | Verific. R.H. | Arquivo TW-114-CRCPR-ESTAC-PAV-EXE-R02.dwg | Folha n°
 Autoria Proj.Arq. Rafael Henrique de Paula | CAU: A125900-8 | **01/02**
 Resp. Proj. Arq. Tatiane Grecco Wagner | CAU: A37536-5
 TW Projetos Eireli - EPP | tatiane@arquitecturaindustrial.com.br
 Rua 9 de Julho, nº 1793 - Centro - Araraquara/SP - (16) 3333-5997 | 3114-1970 | 3357-6252
PAV