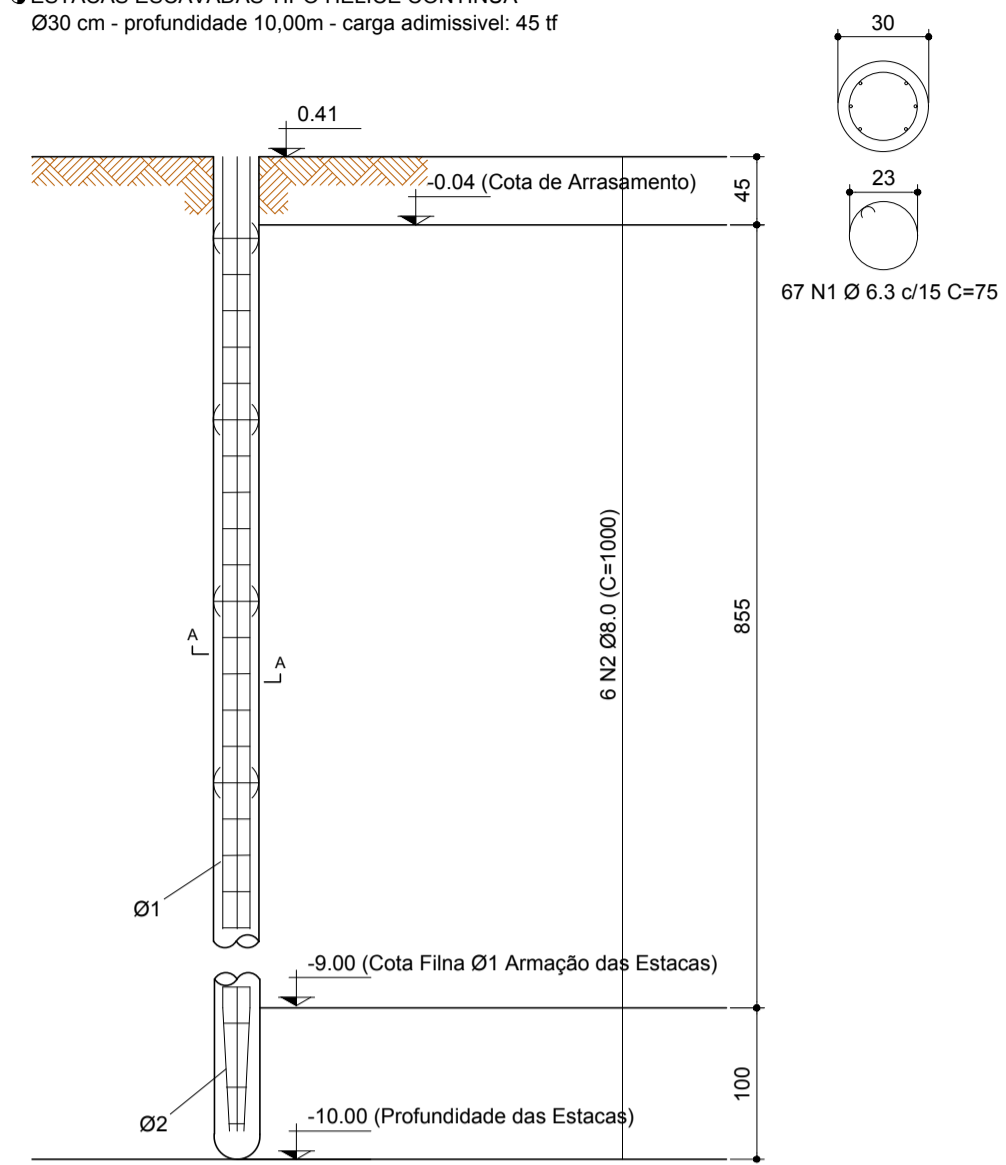


ESTACA 12 (10,00m)

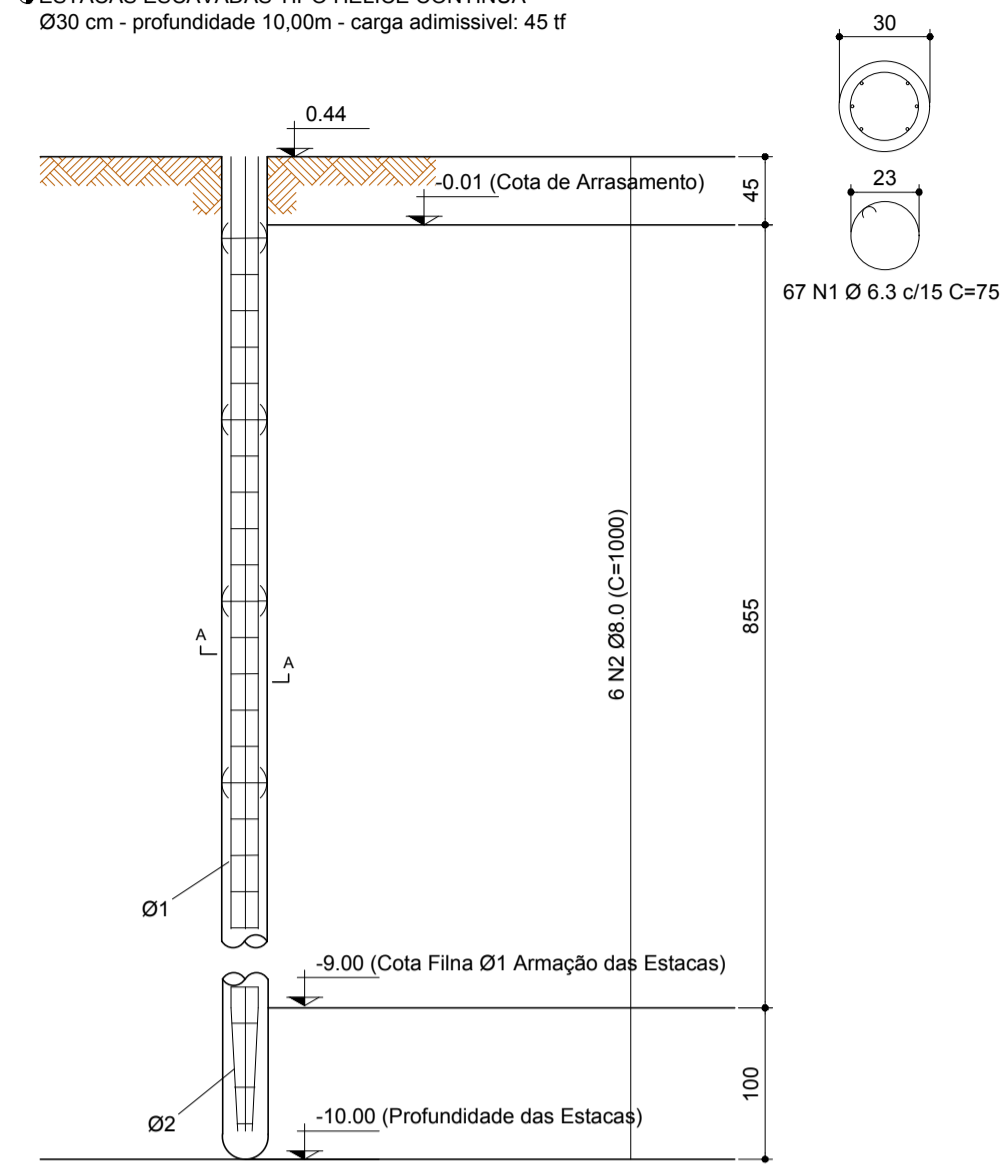
S/Esc.
ESTACAS ESCAVADAS TIPO HÉLICE CONTÍNUA
Ø30 cm - profundidade 10,00m - carga admissível: 45 tf



SEÇÃO A-A
Escala 1:25

ESTACA 13 (10,00m)

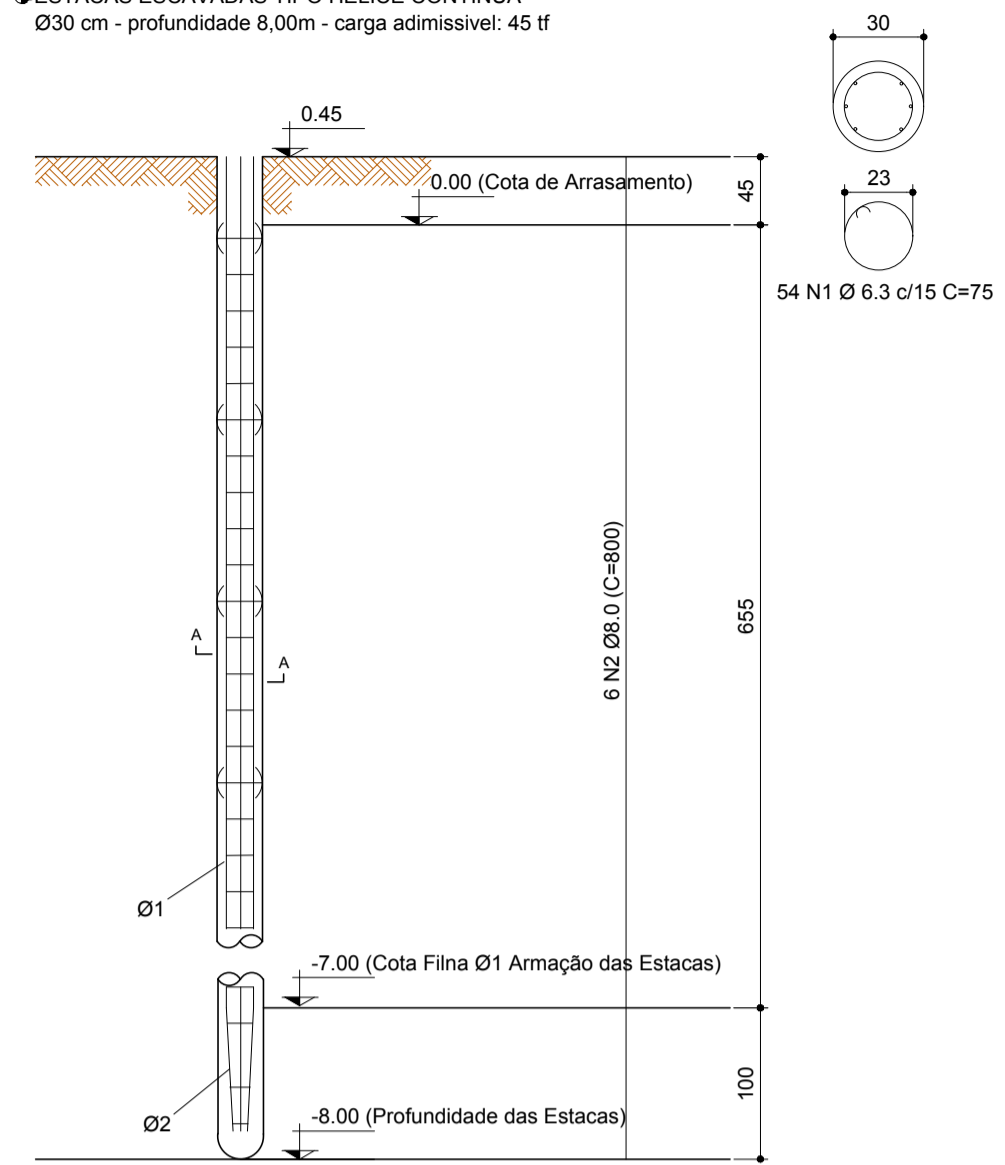
S/Esc.
ESTACAS ESCAVADAS TIPO HÉLICE CONTÍNUA
Ø30 cm - profundidade 10,00m - carga admissível: 45 tf



SEÇÃO A-A
Escala 1:25

ESTACA 14 (8,00m)

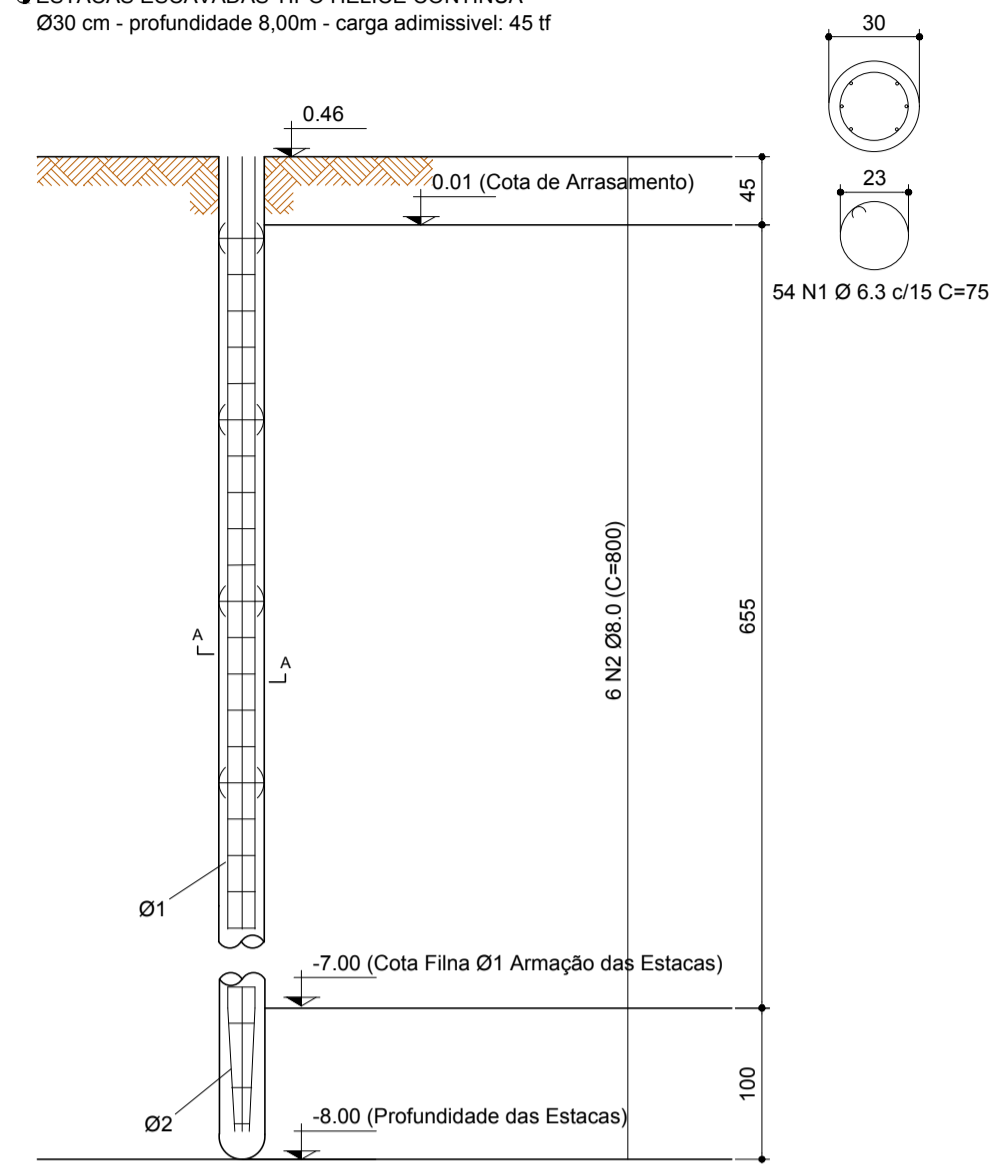
S/Esc.
ESTACAS ESCAVADAS TIPO HÉLICE CONTÍNUA
Ø30 cm - profundidade 8,00m - carga admissível: 45 tf



SEÇÃO A-A
Escala 1:25

ESTACA 15 (8,00m)

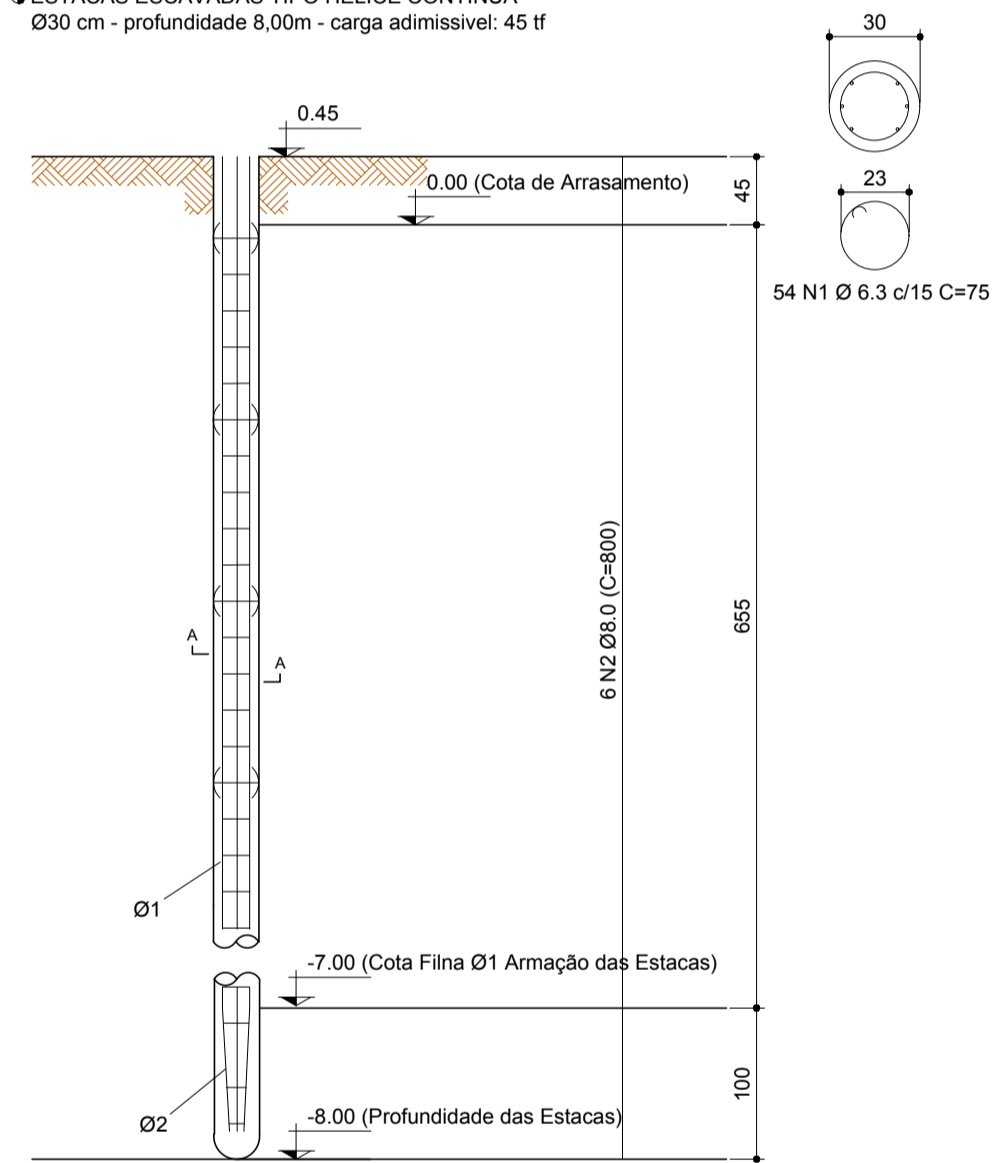
S/Esc.
ESTACAS ESCAVADAS TIPO HÉLICE CONTÍNUA
Ø30 cm - profundidade 8,00m - carga admissível: 45 tf



SEÇÃO A-A
Escala 1:25

ESTACA 14 (8,00m)

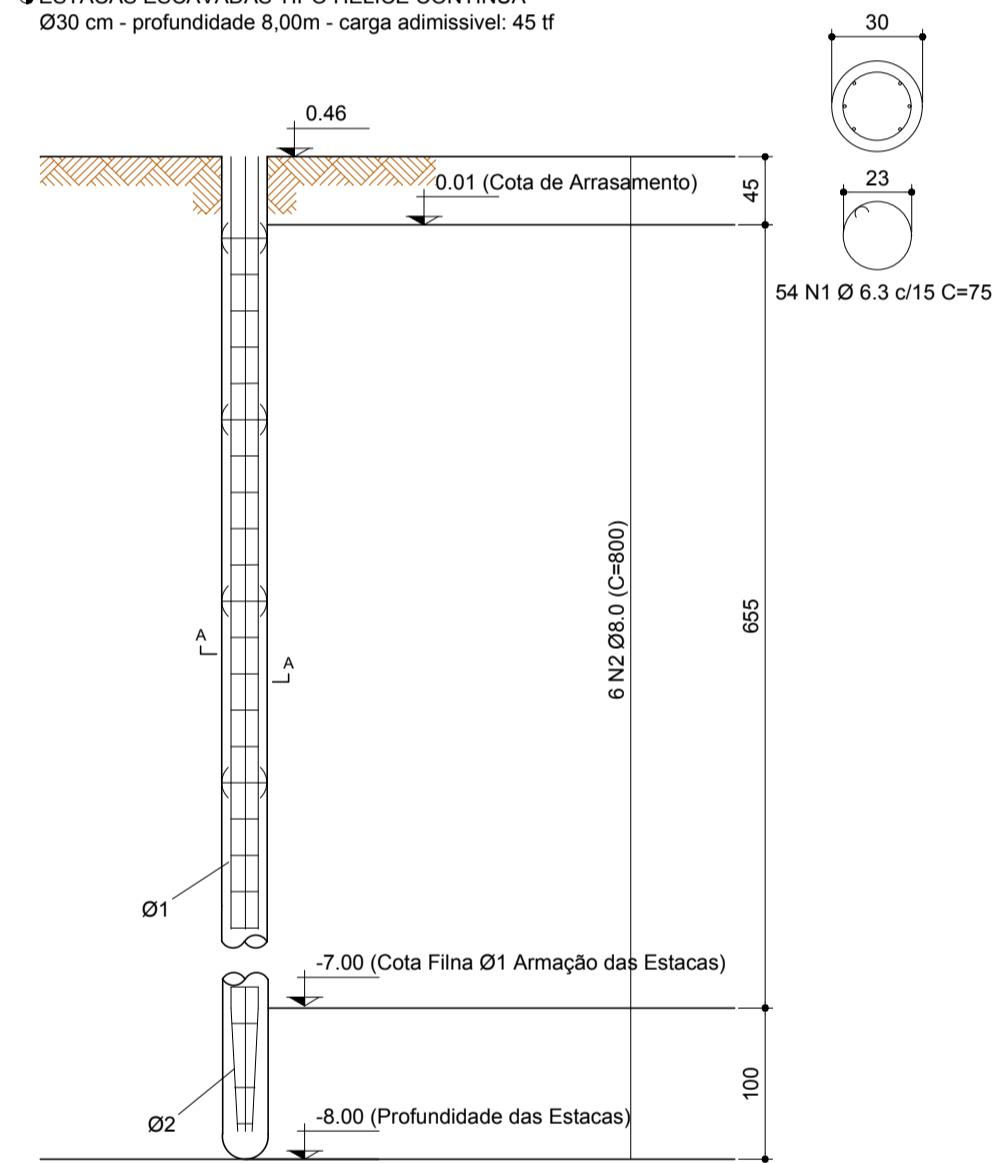
S/Esc.
ESTACAS ESCAVADAS TIPO HÉLICE CONTÍNUA
Ø30 cm - profundidade 8,00m - carga admissível: 45 tf



SEÇÃO A-A
Escala 1:25

ESTACA 15 (8,00m)

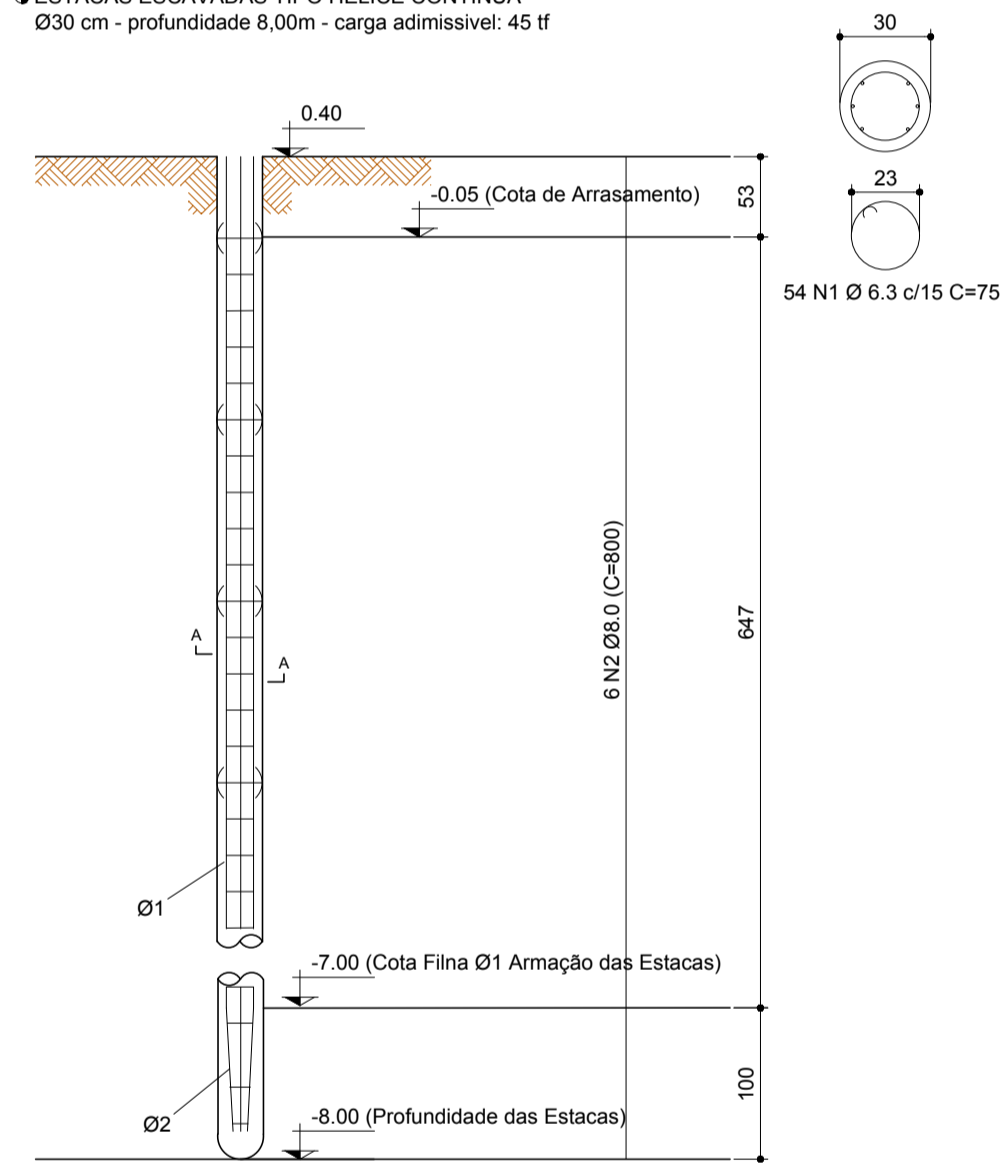
S/Esc.
ESTACAS ESCAVADAS TIPO HÉLICE CONTÍNUA
Ø30 cm - profundidade 8,00m - carga admissível: 45 tf



SEÇÃO A-A
Escala 1:25

ESTACA 16 (8,00m)

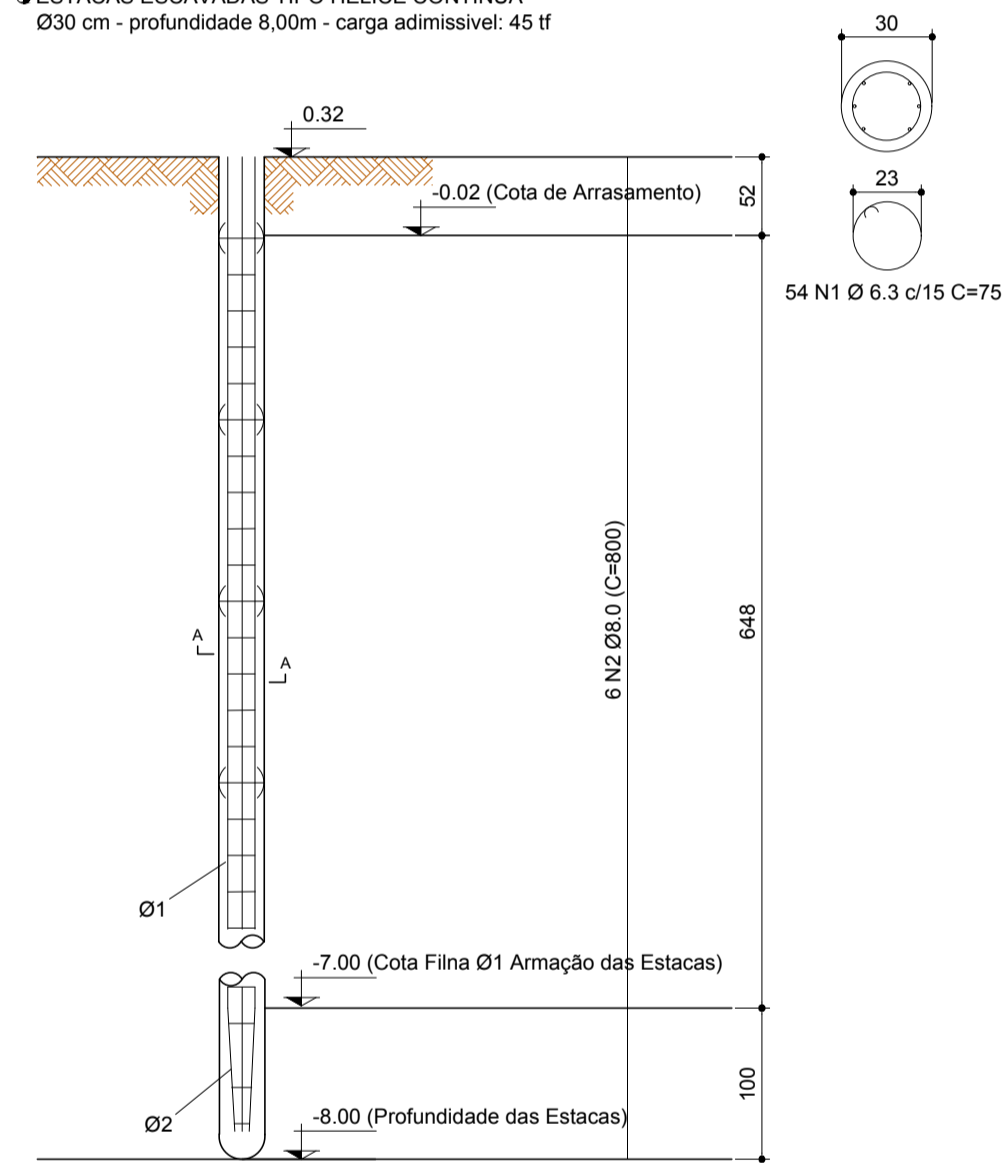
S/Esc.
ESTACAS ESCAVADAS TIPO HÉLICE CONTÍNUA
Ø30 cm - profundidade 8,00m - carga admissível: 45 tf



SEÇÃO A-A
Escala 1:25

ESTACA 17 (8,00m)

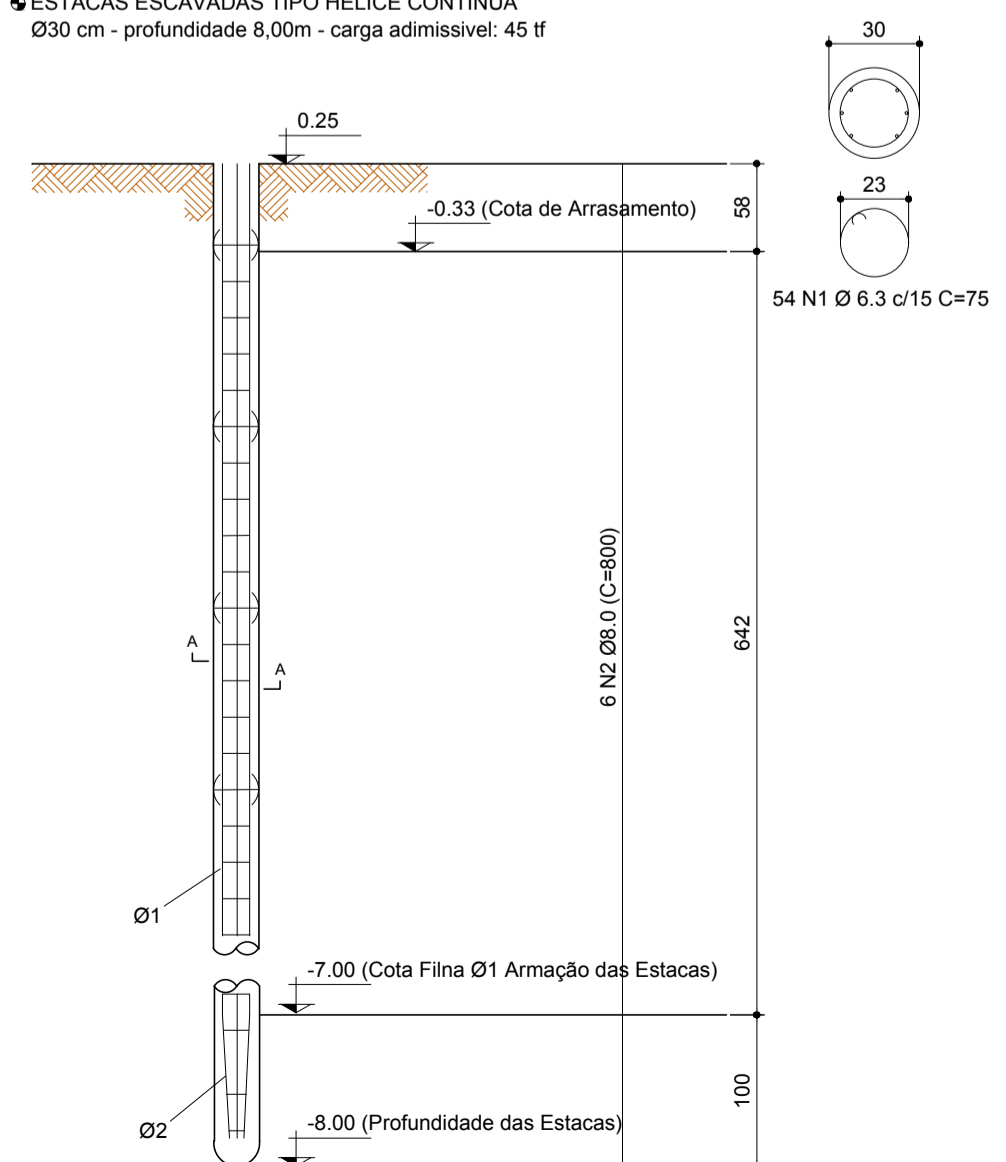
S/Esc.
ESTACAS ESCAVADAS TIPO HÉLICE CONTÍNUA
Ø30 cm - profundidade 8,00m - carga admissível: 45 tf



SEÇÃO A-A
Escala 1:25

ESTACA 18 (8,00m)

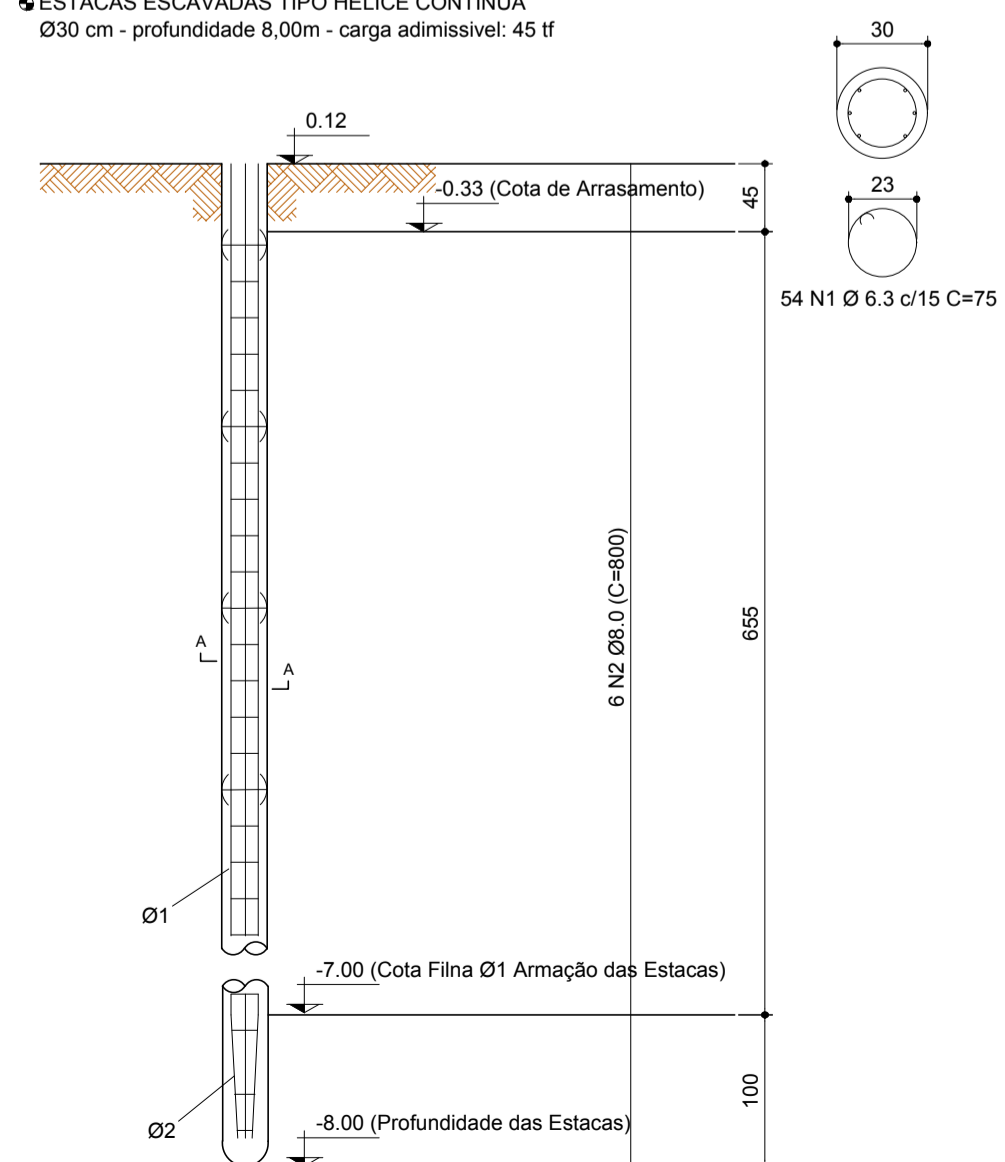
S/Esc.
ESTACAS ESCAVADAS TIPO HÉLICE CONTÍNUA
Ø30 cm - profundidade 8,00m - carga admissível: 45 tf



SEÇÃO A-A
Escala 1:25

ESTACA 19 (8,00m)

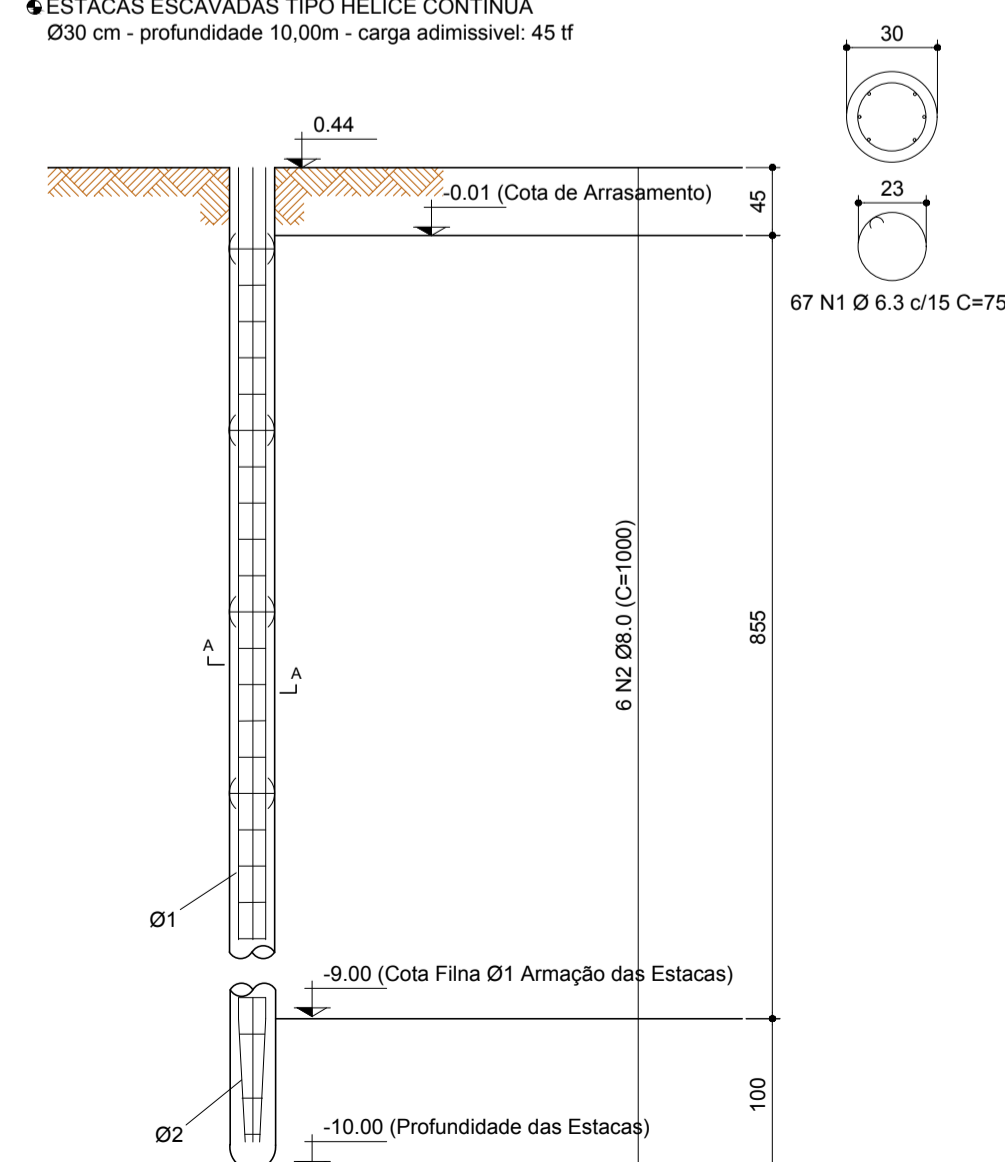
S/Esc.
ESTACAS ESCAVADAS TIPO HÉLICE CONTÍNUA
Ø30 cm - profundidade 8,00m - carga admissível: 45 tf



SEÇÃO A-A
Escala 1:25

ESTACA 20 (10,00m)

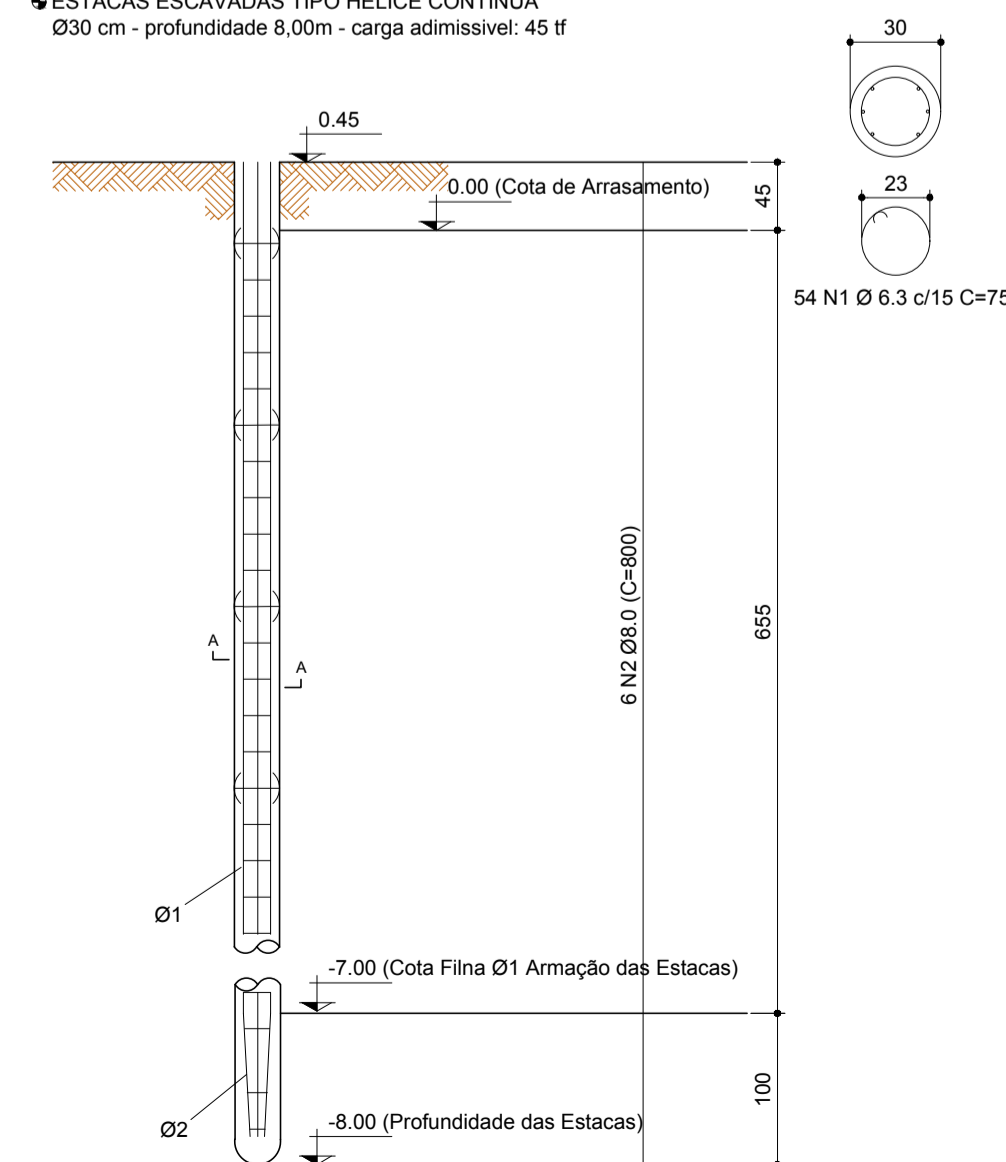
S/Esc.
ESTACAS ESCAVADAS TIPO HÉLICE CONTÍNUA
Ø30 cm - profundidade 10,00m - carga admissível: 45 tf



SEÇÃO A-A
Escala 1:25

ESTACA 21 (8,00m)

S/Esc.
ESTACAS ESCAVADAS TIPO HÉLICE CONTÍNUA
Ø30 cm - profundidade 8,00m - carga admissível: 45 tf



SEÇÃO A-A
Escala 1:25

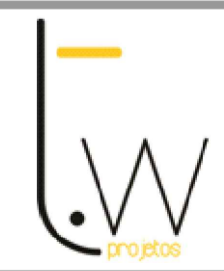
RELAÇÃO DO AÇO						
ESTACAS HÉLICE CONTÍNUA						
ELEMENTO	AÇO	N	DIÂM. (Ø)	QUANT.	COMP. UNITÁRIO (cm)	COMP. TOTAL (cm)
ESTACAS Ø 30 cm E13	CA50	1	6.3	67	75	5.025
	CA50	2	8.0	6	1000	6000
ESTACAS Ø 30 cm E14	CA50	1	6.3	54	75	4.050
	CA50	2	8.0	6	800	4.800
ESTACAS Ø 30 cm E15	CA50	1	6.3	54	75	4.050
	CA50	2	8.0	6	800	4.800
ESTACAS Ø 30 cm E16	CA50	1	6.3	54	75	4.050
	CA50	2	8.0	6	800	4.800
ESTACAS Ø 30 cm E17	CA50	1	6.3	54	75	4.050
	CA50	2	8.0	6	800	4.800
ESTACAS Ø 30 cm E18	CA50	1	6.3	54	75	4.050
	CA50	2	8.0	6	800	4.800
ESTACAS Ø 30 cm E19	CA50	1	6.3	54	75	4.050
	CA50	2	8.0	6	800	4.800
ESTACAS Ø 30 cm E20	CA50	1	6.3	67	75	5.025
	CA50	2	8.0	6	1000	6000
ESTACAS Ø 30 cm E21	CA50	1	6.3	54	75	4.050
	CA50	2	8.0	6	800	4.800

RESUMO DO AÇO - ESTACAS HÉLICE CONTÍNUA			
AÇO	DIÂM (mm)	COMP. TOTAL (m)	PESO (kg)
CA50	6.3	382.80	93.80
CA50	8.0	456	180.10
TOTAL AÇO CA50 (kg)			273.90
VOLUME DE CONCRETO (C25)			4,25m³

NOTAS

- CONCRETO: BLOCOS E VIGAS BALDRAME - $f_{ck} = 30.0 \text{ MPa}$.
CONSUMO MÍNIMO DE CIMENTO 300 KG/M³
FATOR ÁGUA/CIMENTO < 0.50.
ABATIMENTO (SLUMP) 10 +/- 1 CM.
- USAR ESPAÇADORES PARA MANTER A FERRAGEM NO LUGAR E GARANTIR OS RECOBRIMENTOS MÍNIMOS DE NORMA - $C_{nom} = 3.5 \text{ cm}$.
- VERIFICAR MEDIDAS NA OBRA.
- MEDIDAS EM "cm" E COTAS EM "m".
- É RECOMENDÁVEL A LOCAÇÃO COM TOPOGRAFIA, E O USO DE EQUIPAMENTOS TOPOGRÁFICOS.
- PARA O INÍCIO DOS SERVIÇOS O TERRENO DEVE SER LIMPO E NA COTA DEFINIDA EM PROJETO.
- É RECOMENDÁVEL O CONTROLE TECNOLÓGICO DO CONCRETO.
- A FUNDAÇÃO (BLOCOS E VIGAS BALDRAME) DEVEM SER IMPERMEABILIZADAS.
- A EXECUÇÃO DOS SERVIÇOS DEVE SER ACOMPANHADA POR UM RESPONSÁVEL TÉCNICO REGISTRADO NO CREA.
- NÃO SÃO PERMITIDAS ALTERAÇÕES NO PROJETO SEM PRÉVIA CONSULTA E AUTORIZAÇÃO FORMAL DO RESPONSÁVEL TÉCNICO.

REV.	DESCRIÇÃO	DATA	RESPONSÁVEL
00	EMISSION INICIAL	08/02/2018	R.H.



Contratante	CONSELHO REGIONAL DE CONTABILIDADE DO PARANÁ - CRCPR	Estágio ANT
Projeto	ESTACIONAMENTO SEDE CRCPR	Escala INDICADA
Endereço	Rua XV de Novembro, 3003 - Alto da Rua XV - Curitiba/PR	Data 08/02/2018
Título da Folha	ESTACAS - 13 a 19	Folha n°
Desenho R.H.	Verific. R.H. Arquivo TW-114-CRCPR-ESTAC-EST-EXE-R01.dwg	07/07
Autoria Proj.Arq.	Rafael Henrique de Paula CAU: A125900-8	EST
Resp. Proj. Arq.	Tatiane Grecco Wagner CAU: A37536-5	
<small>TW Projetos Eireli - EPP tatiane@arquitecturaindustrial.com.br Rua 9 de Julho, nº 1793 - Centro - Araraquara/SP - (16) 3333-5597 3114-1970 3357-6282</small>		